

**STUDIU PRIVIND EVENIMENTELE DE AVIAȚIE CIVILĂ  
DE TIP BIRD STRIKE/ WILDLIFE RAPORTATE LA  
R.A. AACR ÎN PERIOADA 2011-2016**

**SCOP**

Prezentul studiu are ca scop analizarea evenimentelor de aviație civilă de tip „BIRD STRIKE” și „WILDLIFE” raportate la R.A. AACR în perioada 2011 – 2016.

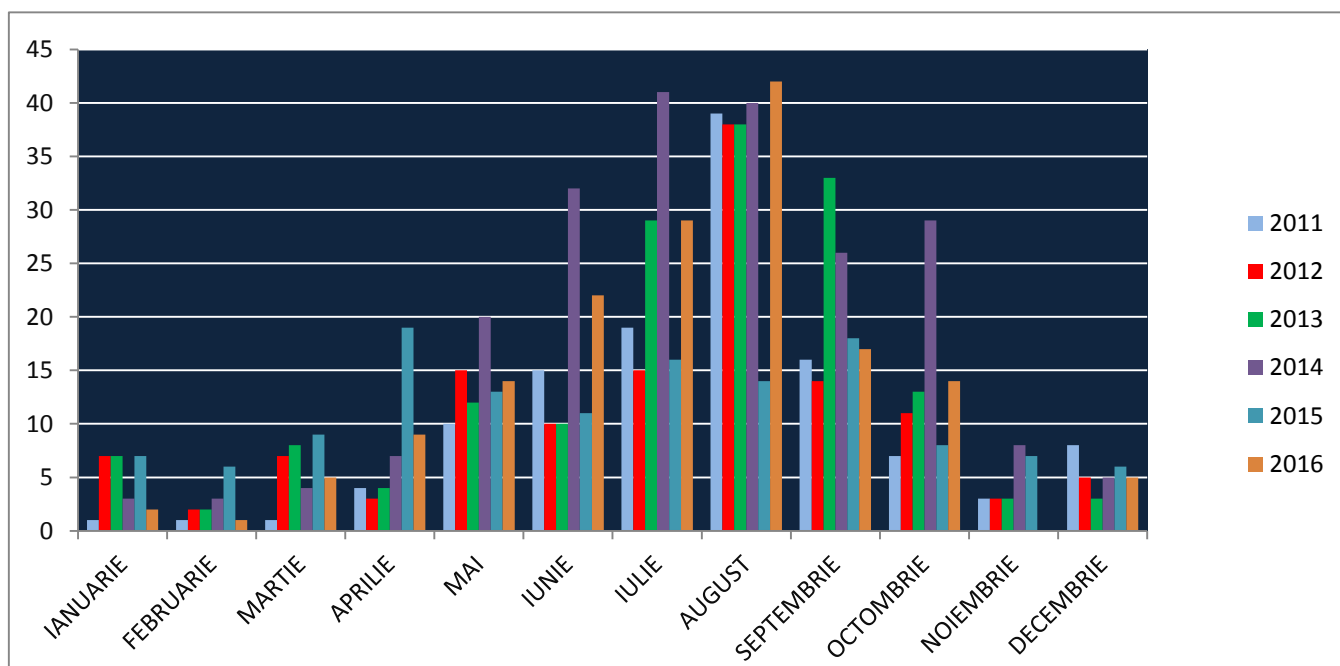
**GRAFICE ȘI TABELE**

**EVENIMENTE DE TIP BIRD STRIKE PE AEROPORTURILE DIN ROMÂNIA**

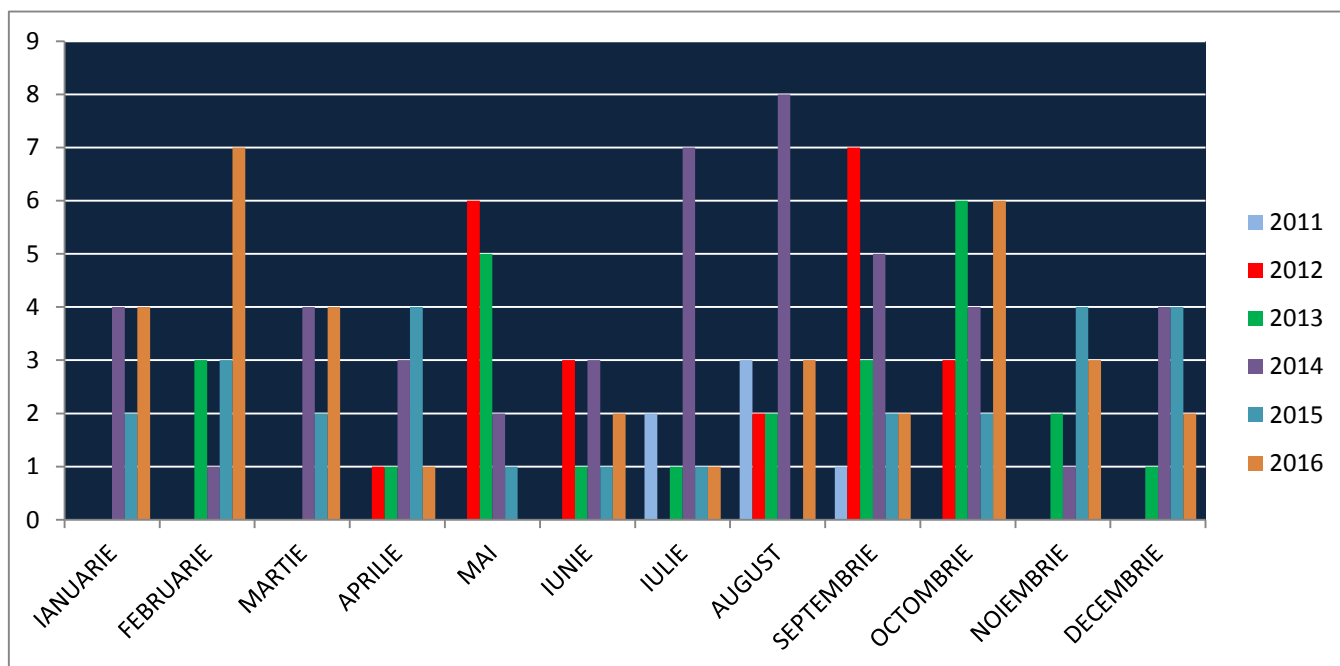
	IAN	FEB	MAR	APR	MAI	IUN	IUL	AUG	SEP	OCT	NOV	DEC	TOTAL
2011	1	1	1	4	10	15	19	39	16	7	3	8	124
2012	7	2	7	3	15	10	15	38	14	11	3	5	130
2013	7	2	8	4	12	10	29	38	33	13	3	3	162
2014	3	3	4	7	20	32	41	40	26	29	8	5	218
2015	7	6	9	19	13	11	16	14	18	8	7	6	134
2016	2	1	5	9	14	22	29	42	17	14	-	5	160

**EVENIMENTE DE TIP WILDLIFE PE AEROPORTURILE DIN ROMÂNIA**

	IAN	FEB	MAR	APR	MAI	IUN	IUL	AUG	SEP	OCT	NOV	DEC	TOTAL
2011	-	-	-	-	-	-	2	3	1	-	-	-	6
2012	-	-	-	1	6	3	-	2	7	3	-	-	22
2013	-	3	-	1	5	1	1	2	3	6	2	1	25
2014	4	1	4	3	2	3	7	8	5	4	1	4	46
2015	2	3	2	4	1	1	1	-	2	2	4	4	26
2016	4	7	4	1	-	2	1	3	2	6	3	2	35



EVOLUȚIA LUNARĂ A NUMĂRULUI DE EVENIMENTE DE TIP „BIRD STRIKE” PE AEROPORTURILE DIN ROMÂNIA, RAPORTATE ÎN PERIOADA 2011-2016



EVOLUȚIA LUNARĂ A NUMĂRULUI DE EVENIMENTE DE TIP „WILDLIFE” PE AEROPORTURILE DIN ROMÂNIA, RAPORTATE ÎN PERIOADA 2011-2016

2011	18	23	5	37	9	7	17	1	2	4	1	-	-	-	-	-	-
2012	7	5	4	63	10	6	10	-	3	15	1	2	4	-	-	-	-
2013	4	2	5	103	9	13	7	3	-	8	-	-	4	1	1	2	-
2014	10	5	11	111	14	17	17	5	3	13	-	1	1	2	6	2	-
2015	6	2	5	39	11	13	12	-	4	29	-	-	12	-	1	-	-
2016	4	5	5	45	19	11	10	3	8	31	1	-	18	-	-	-	-

AEROPORTURILE ȘI NUMĂRUL DE EVENIMENTE DE TIP „BIRD STRIKE” RAPORTATE ÎN PERIOADA 2011-2016

2011	1	-	-	3	-	-	1	-	-	-	-	-	1	-	-	-	-
2012	4	-	1	4	2	4	2	-	3	-	-	-	-	2	-	-	-
2013	3	-	2	5	1	3	4	1	2	-	1	-	3	-	-	-	-
2014	6	-	1	11	2	7	1	1	6	5	-	-	1	-	5	-	-
2015	2	2	1	10	1	-	2	-	3	3	1	-	1	-	-	-	-
2016	6	-	-	11	-	-	9	1	5	1	1	-	-	-	1	-	-

AEROPORTURILE ȘI NUMĂRUL DE EVENIMENTE DE TIP „WILDLIFE” RAPORTATE ÎN PERIOADA 2011-2016

## DATE UTILIZATE

La întocmirea acestui studiu au fost utilizate:

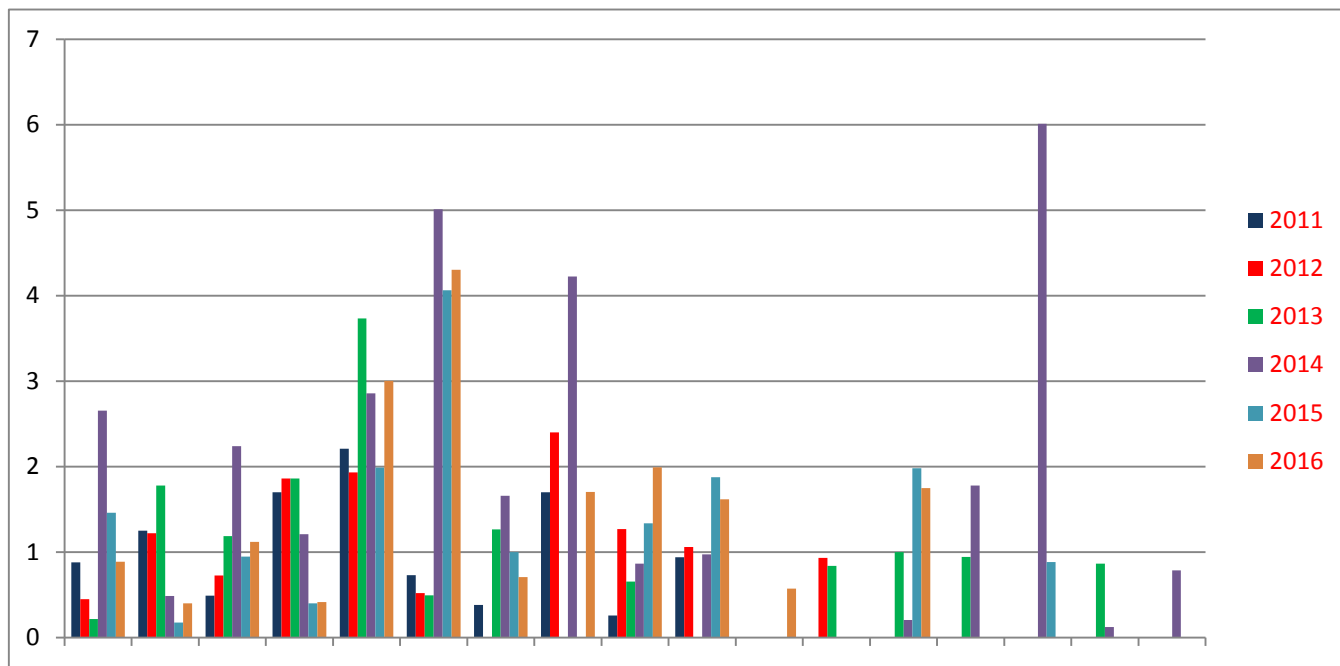
- Raportările din perioada 2011-2016, transmise de aeroporturile din România, în conformitate cu prevederile art. 3, alin. (2) ale OMT nr. 1309/ 2014 privind măsuri pentru aplicarea Regulamentului (UE) nr. 139/ 2014 al Comisiei din 12 februarie 2014 de stabilire a cerințelor tehnice și a procedurilor administrative referitoare la aerodromuri în temeiul Regulamentului (CE) nr. 216/ 2008 al Parlamentului European și al Consiliului;
- Extrase din baza de date internă, gestionată de către Direcția Siguranță/ Serviciul de Evaluare și Analiză a Siguranței.

## CONCLUZII

### 1. ÎN CAZUL EVENIMENTELOR DE TIP BIRD STRIKE

- În trimestrul IV, anul 2016, au fost raportate un număr de 19 evenimente de tip „BIRD STRIKE”. Comparativ cu aceeași perioadă din anul 2015, numărul acestora este aproape egal, respectiv 19 față de 21 raportări. Numărul maxim fiind atins în luna octombrie, lună când s-a înregistrat un număr de 14 raportări de tip „BIRDSTRIKE”.
- Pentru trimestrul IV, anul 2016, 6 aeroporturi au implementat raportul cadru de raportare privind managementul riscului reprezentat de animalele sălbatice.
- 
- 
- La aeroporturile care au utilizat matricea de evaluare a riscului în scopul stabilirii nivelului de siguranță pe trimestrul IV, valoarea indicilor de risc privind impactul aeronavelor cu păsările se încadrează între 4C-zonă în care riscul este tolerabil și 2D-zonă în care riscul este acceptabil, fapt care implică implementarea în primul caz de măsuri suplimentare pentru diminuarea acestuia, astfel încât valoarea indicelui rezidual al riscului să atingă valori cuprinse în zona acceptabilă.
- 
- În trimestrul IV cele mai multe evenimente de acest tip au fost raportate în fazele de apropiere și aterizare, respectiv un număr de 13 evenimente, iar 6 evenimente pe timpul rulajului pentru decolare și în decolare.
- Speciile de păsări implicate în evenimente, în cazurile când acestea au fost identificate, au fost reprezentate de păsări de talie medie.
- Zonele de impact ale păsărilor pe aeronave, în trimestrul IV, în ordinea numărului de impacturi au fost: fuzelaj, radom, parbriz și carenaj motor .
- În perioada 2011-2016, au fost raportate la AACR un număr de 928 de evenimente de tip „BIRD STRIKE”, maximul de 218 raportări fiind înregistrat în anul 2014.
- În perioada 2011-2016, s-a observat în lunile iunie-septembrie o incidență crescută a numărului de evenimente de tip „BIRD STRIKE”, cu un maxim atins în luna august.

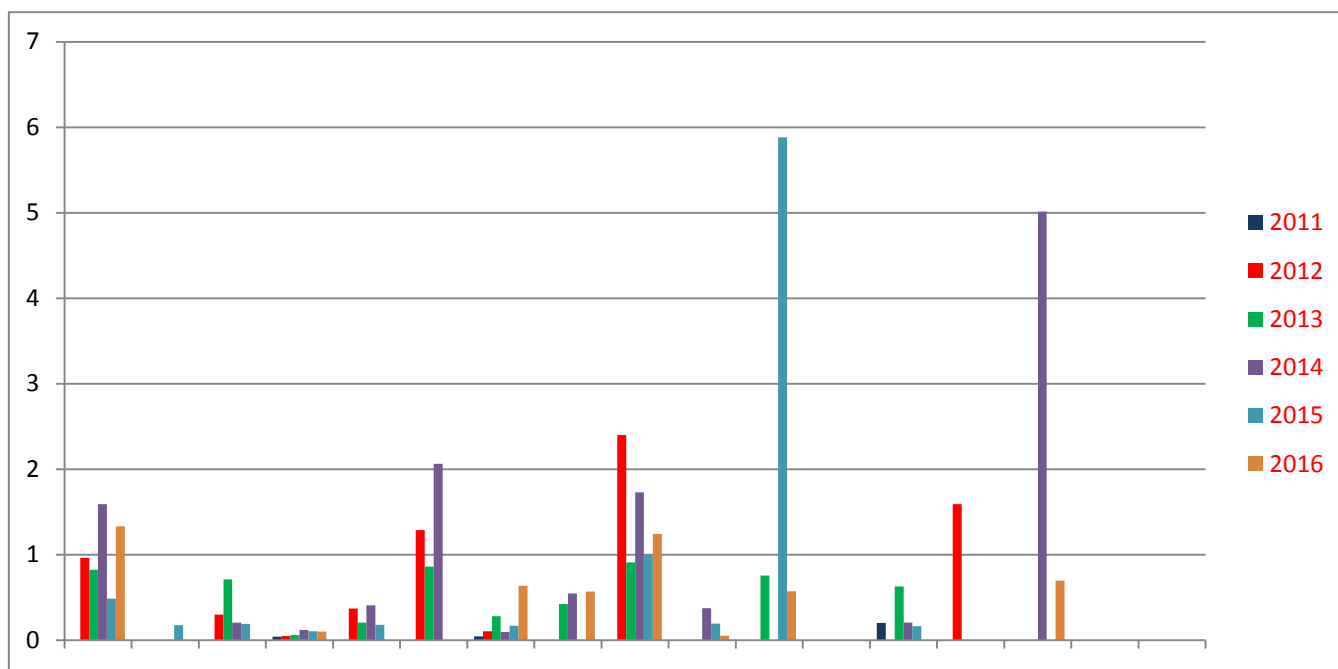
- Majoritatea evenimentelor raportate de tip „BIRD STRIKE” au fost incidente minore fără efect asupra siguranței zborului, dar au fost înregistrate cazuri când acestea au condus la ratarea aterizării sau decolării, sau chiar reîntoarcerea aeronavelor la platformă.
- Evenimentele au fost raportate atât de către PIC ai aeronavelor cât și de CTA și de personalul aeroporturilor.
- 



GRAFICUL NUMĂRULUI DE EVENIMENTE DE TIP „BIRD STRIKE”/ 1000 MIȘCĂRI PE AEROPORTURI ÎN PERIOADA 2011-2016

## 2. ÎN CAZUL EVENIMENTELOR DE TIP WILDLIFE

- În trimestrul IV anul 2016, au fost raportate un număr de 11 evenimente de tip „WILDLIFE”. Comparativ cu aceeași perioadă din anul 2015, numărul acestora a scăzut cu 1.
- În cazul evenimentelor raportate în trimestrul IV, 6 au fost referitoare la animale de talie mică, respectiv iepure, 3 referitoare la animale de talie medie precum câinele și vulpea, iar 2 evenimente au fost neconfirmate în urma controalelor efectuate în zona PDA.
- Evenimentele de tip „WILDLIFE” raportate în trimestrul IV al anului 2016 au fost incidente cu efecte minore asupra aeronavelor, fără a produce avarii de natură mecanică.
- 
- La aeroporturile care au utilizat matricea de evaluare a riscului în scopul stabilirii nivelului de siguranță pe trimestrul IV, valoarea indicilor de risc se încadrează între 4B-zonă în care riscul nu poate fi acceptat și se impune luarea de măsuri suplimentare pentru diminuarea acestuia la nivelul acceptabil și 1C - zonă în care riscul este acceptabil.



GRAFICUL NUMĂRULUI DE EVENIMENTE DE TIP „WILDLIFE”/ 1000 MIȘCĂRI PE AEROPORTURI ÎN PERIOADA 2011-2016

- 
- În perioada 2011-2016, au fost raportate la AACR un număr de 160 de evenimente de tip „WILDLIFE”.
- În perioada 2011-2016, s-a observat în lunile iulie-septembrie o incidență crescută a numărului de evenimente de tip „WILDLIFE”, cu un maxim atins în luna august.
- O parte din evenimentele de tip „WILDLIFE” raportate în perioada 2011-2016 au fost evenimente care au produs inclusiv avarii de natură mecanică datorită impactului aeronavelor cu mamifere de diferite talii, de la câine la mistreț.
- 

### 3. PROPUNERI DE MĂSURI SUPLIMENTARE

- Implementarea de către aeroporturi a măsurilor stabilite în cadrul structurii organizaționale responsabile cu managementul riscului reprezentat de animalele sălbatice, în scopul atingerii și menținerii valorii indicilor de risc privind evenimentele de tip „BIRD STRIKE” și „WILDLIFE” la un nivel acceptabil;
- Efectuarea de către toate aeroporturile de studii ornitologice și pentru viață sălbatică;
- Implementarea de către aeroporturi, în scopul uniformizării, începând cu trimestrul I 2017, a raportului cadru privind managementul riscului reprezentat de animalele sălbatice, publicat pe pagina de internet a AACR la adresa <http://www.caa.ro/siguranta/studii-si-recomandari-de-siguranta> ;
- Încurajarea aeroporturilor în vederea stabilirii de ținte de siguranță privind evenimentele de tip „BIRD STRIKE” și „WILDLIFE”;

- 
- Continuarea de către aeroporturi a pregătirii personalului destinat pentru implementarea programului privind reducerea riscului prezentat de viața sălbatică conform prevederilor GM 1 ADR.OPS.B.020 la Regulamentului (UE) nr. 139/ 2014
  - Transmiterea către Direcția Siguranță a rezultatelor auditurilor efectuate de către Direcția Supervizare-Serviciul Infrastructură la aeroporturile din țară privind aspectele menționate mai sus.