

Nr. / 2015

APROB,
DIRECTOR SIGURANȚĂ
Andrei FILIPOIU

**STUDIU PRIVIND EVENIMENTELE DE AVIAȚIE CIVILĂ
DE TIP BIRD STRIKE/ WILDLIFE RAPORTATE LA
R.A. AACR ÎN PERIOADA 2011-2014**

SCOP

Prezentul studiu are ca scop analizarea evenimentelor de aviație civilă de tip „BIRD STRIKE” și „WILDLIFE” raportate la R.A. AACR în perioada 2011 – 2014.

Informațiile utilizate au fost extrase din bazele de date interne anuale, gestionate de către Direcția Siguranță/ Serviciul de Evaluare și Analiză a Siguranței și Serviciul Analiza Performanței și Statistică.

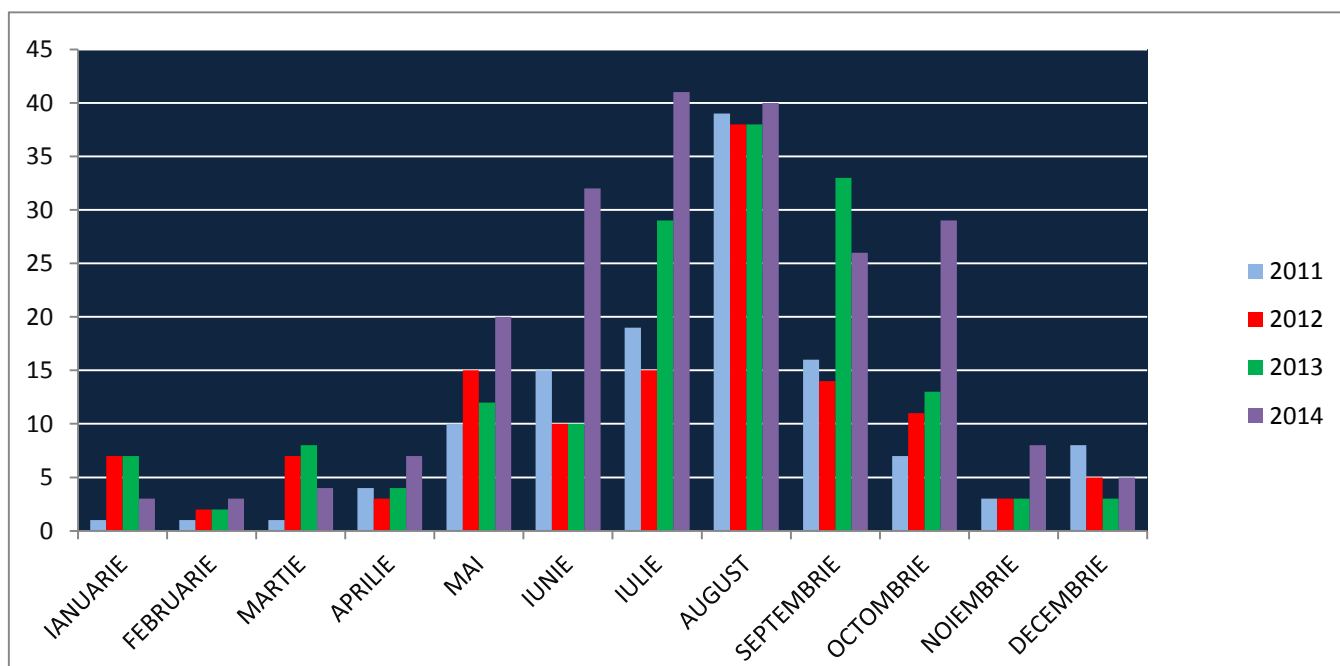
GRAFICE ȘI TABELE

EVENIMENTE DE TIP BIRD STRIKE PE AEROPORTURILE DIN ROMÂNIA

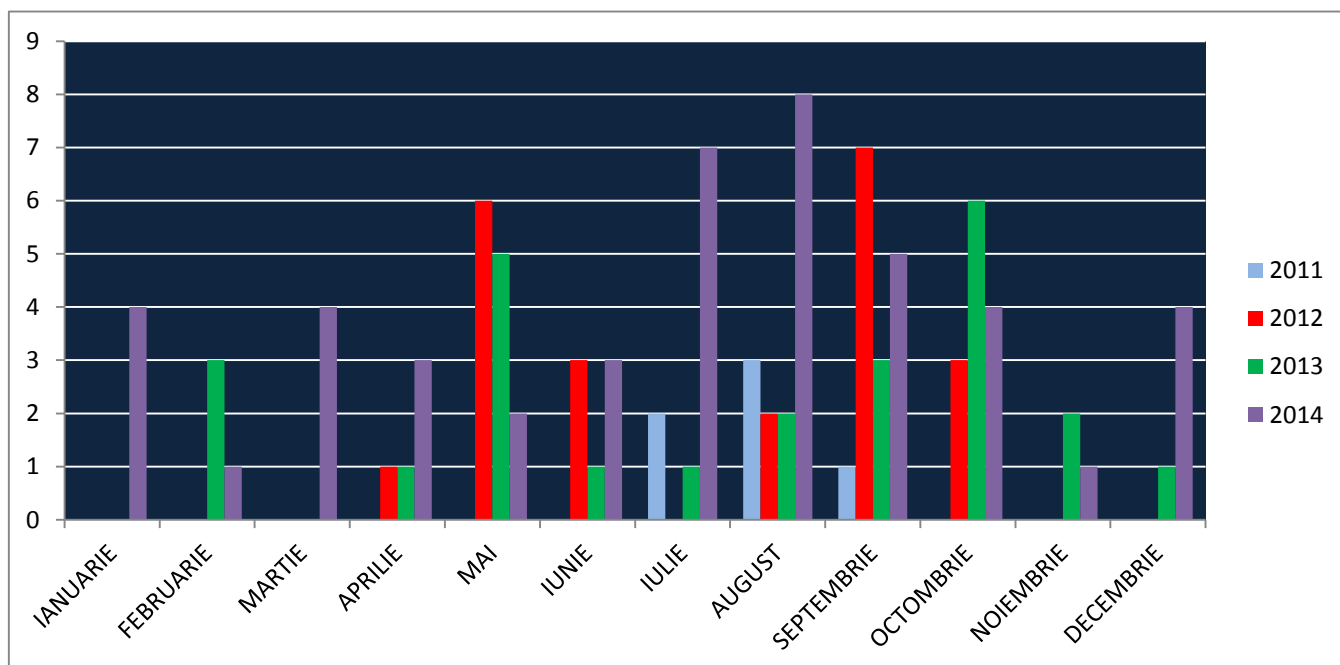
	IAN	FEB	MAR	APR	MAI	IUN	IUL	AUG	SEP	OCT	NOV	DEC	TOTAL
2011	1	1	1	4	10	15	19	39	16	7	3	8	124
2012	7	2	7	3	15	10	15	38	14	11	3	5	130
2013	7	2	8	4	12	10	29	38	33	13	3	3	162
2014	3	3	4	7	20	32	41	40	26	29	8	5	218

EVENIMENTE DE TIP WILDLIFE PE AEROPORTURILE DIN ROMÂNIA

	IAN	FEB	MAR	APR	MAI	IUN	IUL	AUG	SEP	OCT	NOV	DEC	TOTAL
2011	-	-	-	-	-	-	2	3	1	-	-	-	6
2012	-	-	-	1	6	3	-	2	7	3	-	-	22
2013	-	3	-	1	5	1	1	2	3	6	2	1	25
2014	4	1	4	3	2	3	7	8	5	4	1	4	46



EVOLUȚIA LUNARĂ A NUMĂRULUI DE EVENIMENTE DE TIP „BIRD STRIKE” PE AEROPORTURILE DIN ROMÂNIA, RAPORTATE ÎN PERIOADA 2011-2014



EVOLUȚIA LUNARĂ A NUMĂRULUI DE EVENIMENTE DE TIP „WILDLIFE” PE AEROPORTURILE DIN ROMÂNIA, RAPORTATE ÎN PERIOADA 2011-2014

2011	18	23	5	37	9	7	17	1	2	4	1	-	-	-	-	-	-
2012	7	5	4	63	10	6	10	-	3	15	1	2	4	-	-	-	-
2013	4	2	5	103	9	13	7	3	-	8	-	-	4	1	1	2	-
2014	10	5	11	111	14	17	17	5	3	13	-	1	1	2	6	2	-

AEROPORTURILE ȘI NUMĂRUL DE EVENIMENTE DE TIP „BIRD STRIKE” RAPORTATE ÎN PERIOADA 2011-2014

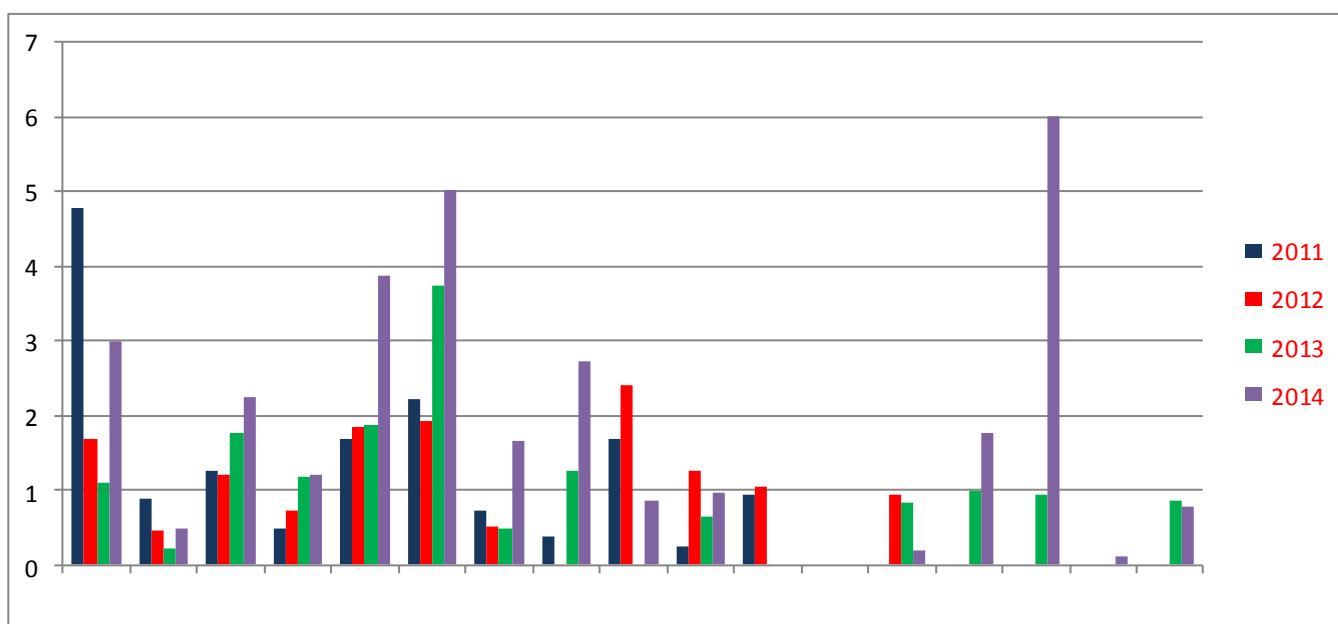
2011	1	-	-	3	-	-	1	-	-	-	-	-	1	-	-	-	-
2012	4	-	1	4	2	4	2	-	3	-	-	-	-	2	-	-	-
2013	3	-	2	5	1	3	4	1	2	-	1	-	3	-	-	-	-
2014	6	-	1	11	2	7	1	1	6	5	-	-	1	-	5	-	-

AEROPORTURILE ȘI NUMĂRUL DE EVENIMENTE DE TIP „WILDLIFE” RAPORTATE ÎN PERIOADA 2011-2014

CONCLUZII

1. ÎN CAZUL EVENIMENTELOR DE TIP BIRD STRIKE

- În anul 2014 se observă o creștere a numărului raportărilor privind acest tip de eveniment. Comparativ cu aceleași perioade din anul 2013, numărul acestora s-a dublat în luna mai și s-a triplat în luna iunie. Tendința de creștere s-a menținut, valorile maxime fiind înregistrate în lunile iulie și august, iar în lunile octombrie și noiembrie numărul acestora s-a dublat.
- Creșterea numărului raportărilor privind acest tip de eveniment a fost cu 34 % mai mare față de numărul raportărilor de același tip din anul 2013.
- Acest tip de eveniment a fost raportat în special pe timpul rulajului pentru decolare/ aterizare pe pistă, dar și pe timpul executării procedurilor de apropiere/ îndepărtare.
- Majoritatea evenimentelor raportate de tip „BIRD STRIKE” au fost incidente fără efect asupra siguranței zborului, însă au fost înregistrate și cazuri precum ingerarea de păsări în motoare sau impactul cu parbrizele aeronavelor. Unele dintre acestea au necesitat măsuri precum întreruperea rulajului pentru decolare, ratarea sau întârzierea aterizării, revenirea la platformă pentru verificări și uneori chiar închiderea pistei.

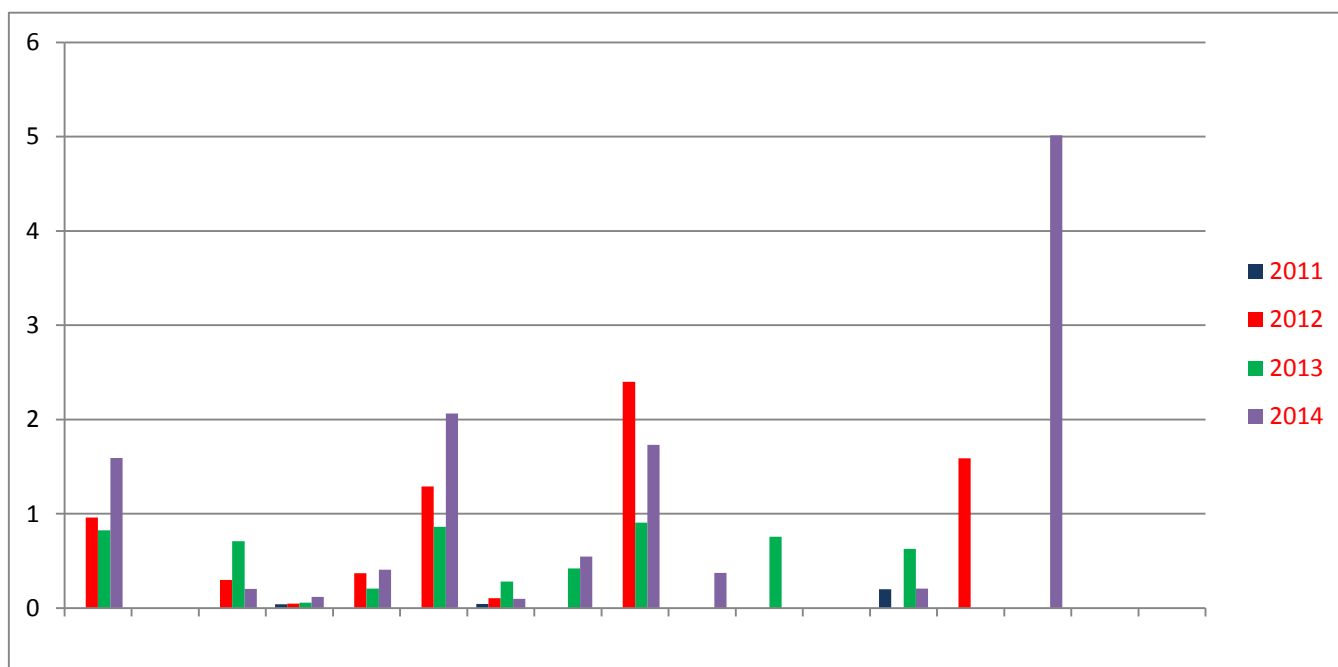


GRAFICUL NUMĂRULUI DE EVENIMENTE DE TIP „BIRD STRIKE”/ 1000 MIȘCĂRI PE AEROPORTURI ÎN PERIOADA 2011-2014

- Condiții climatice favorabile și de abundență a hranei asemănătoare celor din anul 2013 s-au regăsit și în anul 2014.
- Speciile de păsări implicate au fost reprezentate în general de păsări de talie mică dar și de păsări de talie medie precum ulii, șoimi, bufnițe, ciori iar într-un caz au fost raportați lilieci.

2. ÎN CAZUL EVENIMENTELOR DE TIP WILDLIFE

- În anul 2014 se observă o creștere semnificativă a numărului de raportări privind acest tip de eveniment. Comparativ cu aceleași perioade din anul 2013, numărul acestora a crescut de patru ori în lunile ianuarie și martie, s-a triplat în luna aprilie, valorile maxime fiind înregistrate în lunile iulie și august.
- Creșterea numărului raportărilor privind acest tip de eveniment a fost cu 84 % mai mare față de numărul raportărilor de același tip din anul 2013.
- În marea majoritate a evenimentelor raportate au fost implicate animale de talie mică și medie, respectiv iepuri, câini sau vulpi. Au fost și raportări privind animale de talie mai mare, respectiv căprioare intrate în perimetrul aeroporturilor.



GRAFICUL NUMĂRULUI DE EVENIMENTE DE TIP „WILDLIFE”/ 1000 MIȘCĂRI PE AEROPORTURI ÎN PERIOADA 2011-2014

- Majoritatea evenimentelor de tip „WILDLIFE” raportate în anul 2014 au fost incidente cu efecte minore asupra aeronavelor, fără a produce avarii de natură mecanică.
- În conformitate cu prevederile art. 3, alin. (2) ale OMT nr. 1309/ 2014 privind măsuri pentru aplicarea Regulamentului (UE) nr. 139/ 2014 al Comisiei din 12 februarie 2014 de stabilire a cerințelor tehnice și a procedurilor administrative referitoare la aerodromuri în temeiul Regulamentului (CE) nr. 216/ 2008 al Parlamentului European și al Consiliului, aeroporturile au efectuat evaluarea de risc trimestrială și au întocmit planurile de măsuri pentru minimalizarea riscului reprezentat de animalele sălbatice.

