

**STUDIU PRIVIND EVENIMENTELE DE AVIAȚIE CIVILĂ
DE TIP BIRD STRIKE/ WILDE LIFE
RAPORTATE LA R.A. AACR ÎN PERIOADA 2011 – 2013 (31.08.2013)**

1. SCOP

Prezentul studiu are ca scop analiza evenimentelor de aviație civilă de tip „BIRD STRIKE” și „WILD LIFE” raportate la R.A. AACR în perioada 2011 – 2013 (31.08.2013).

Informațiile utilizate au fost extrase din bazele de date anuale deținute de către Direcția Siguranță/ Serviciul de Evaluare și Analiză a Siguranței și Serviciul Analiza Performanței și Statistică.

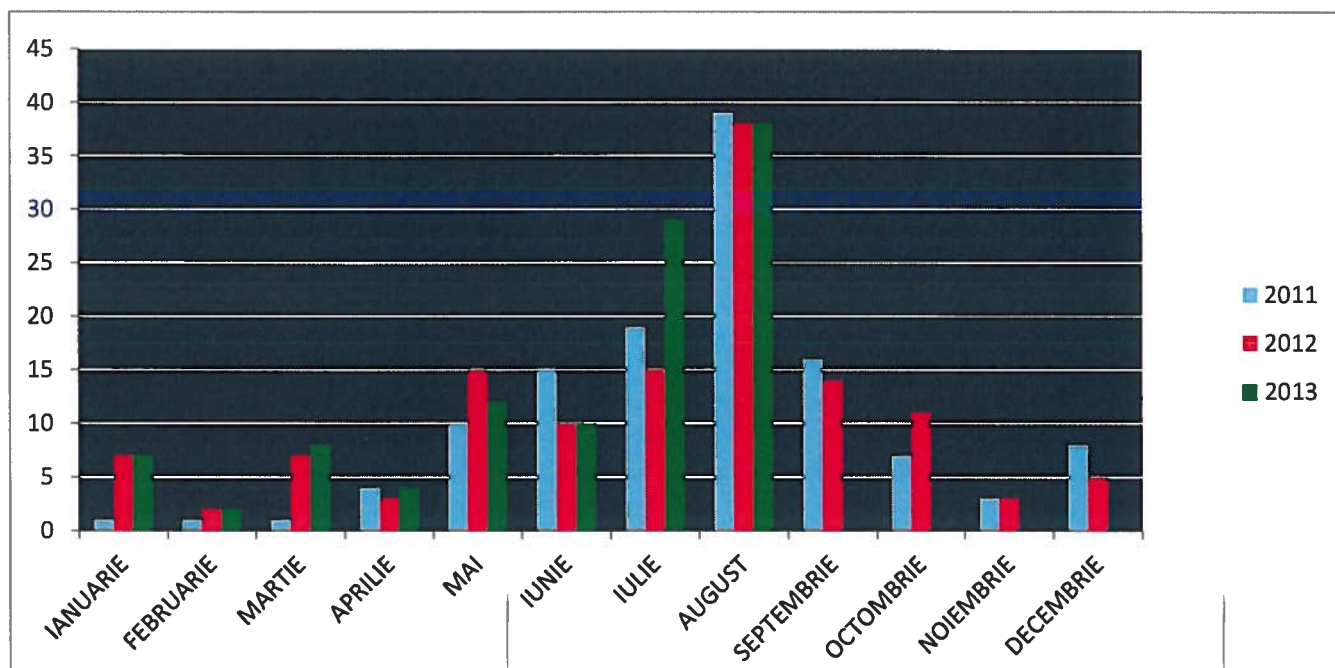
2. GRAFICE ȘI TABELE

EVENIMENTE DE TIP BIRD STRIKE PE AEROPORTURILE DIN ROMÂNIA

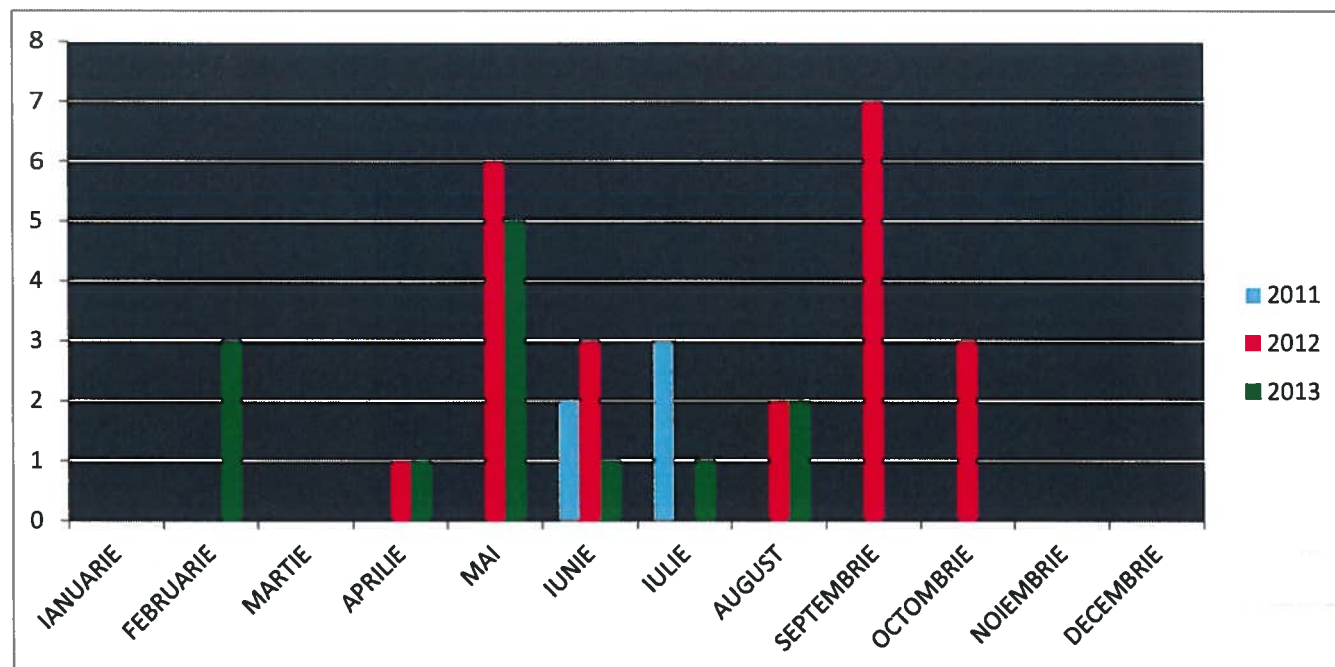
	IAN	FEB	MAR	APR	MAI	IUN	IUL	AUG	SEP	OCT	NOV	DEC	TOTAL
2011	1	1	1	4	10	15	19	39	16	7	3	8	124
2012	7	2	7	3	15	10	15	38	14	11	3	5	130
2013	7	2	8	4	12	10	29	38					110

EVENIMENTE DE TIP WILD LIFE PE AEROPORTURILE DIN ROMÂNIA

	IAN	FEB	MAR	APR	MAI	IUN	IUL	AUG	SEP	OCT	NOV	DEC	TOTAL
2011							2	3	1				6
2012				1	6	3		2	7	3			22
2013		3		1	5	1	1	2					13



EVOLUȚIA LUNARĂ A NUMĂRULUI DE EVENIMENTE DE TIP „BIRD STRIKE” PE AEROPORTURILE DIN ROMÂNIA, RAPORTATE ÎN PERIOADA 2011-2013 (31.08.2013)



EVOLUȚIA LUNARĂ A NUMĂRULUI DE EVENIMENTE DE TIP „WILD LIFE” PE AEROPORTURILE DIN ROMÂNIA, RAPORTATE ÎN PERIOADA 2011-2013 (31.08.2013)

2011	18	23	5	37	9	7	17	1	2	4	1						
2012	7	5	4	63	10	6	10		3	15	1	2	4				
2013		2	2	72	8	10	6	3		2			3	1		1	

AEROPORTURILE ȘI NUMĂRUL DE EVENIMENTE DE TIP „BIRD STRIKE” RAPORTATE ÎN PERIOADA 2011-2013 (31.08.2013)

2011	1			3			1						1				
2012	4		1	4	2	4	2		3					2			
2013	2		1	2		1	3	1	2					1			

AEROPORTURILE ȘI NUMĂRUL DE EVENIMENTE DE TIP „WILD LIFE” RAPORTATE ÎN PERIOADA 2011-2013 (31.08.2013)

3. CONCLUZII

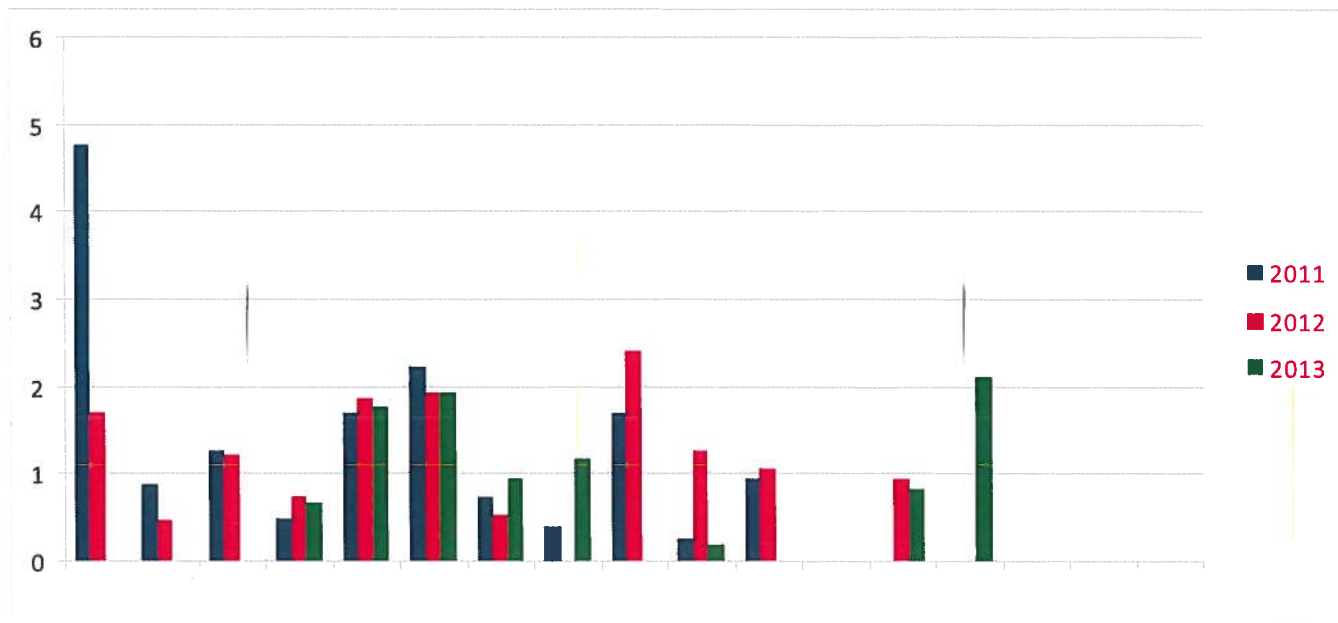
ÎN CAZUL EVENIMENTELOR DE TIP BIRD STRIKE

- Cel mai mare număr de evenimente de tip „BIRD STRIKE” a fost raportat în intervalul lunilor mai-octombrie, maximul fiind atins în luna august.
- Acest tip de eveniment a fost raportat în toate fazele de zbor ale aeronavelor, în special pe timpul rulajului pentru decolare, precum și la aterizare.
- Marea majoritate a evenimentelor raportate de tip „BIRD STRIKE” au fost incidente fără efect deosebit asupra siguranței zborului, însă câteva au necesitat întreruperea rulajului pentru decolare și revenirea la platformă pentru verificări, ratarea sau întârzierea aterizării și chiar anumite reparații.

- În aproximativ 85% din raportări nu s-au regăsit informații despre speciile păsărilor implicate în acest tip de eveniment.

-

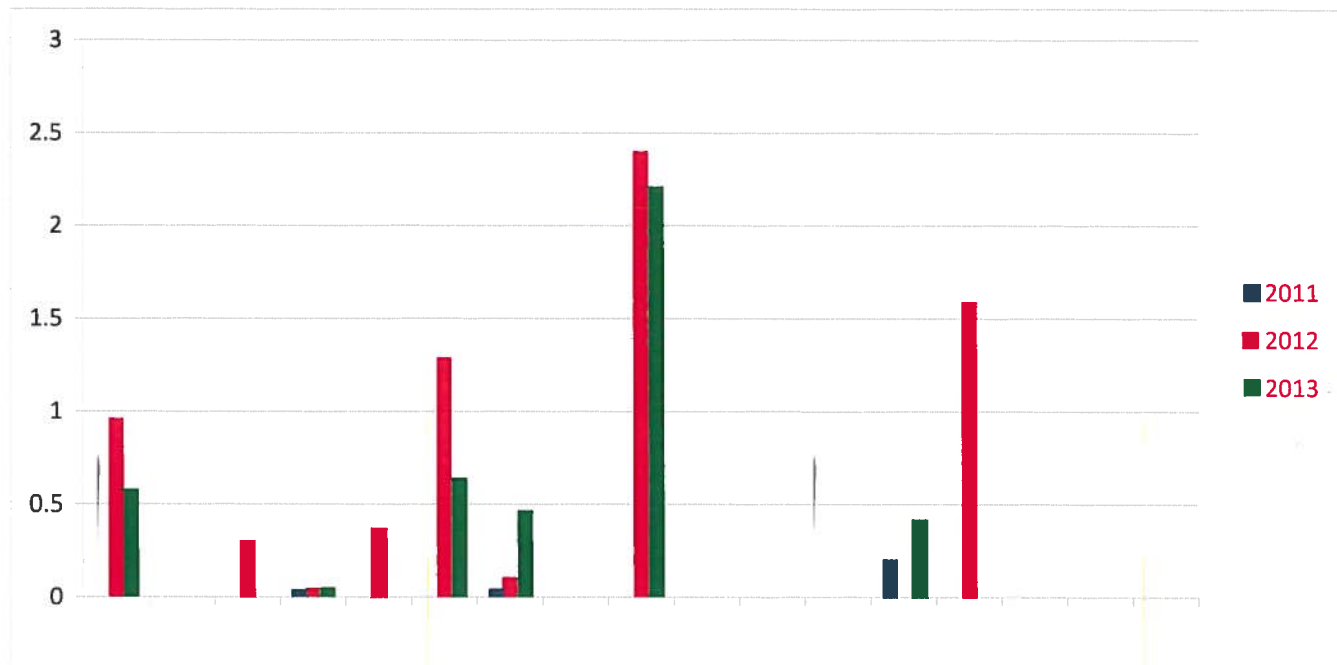
-



GRAFICUL NUMĂRULUI DE EVENIMENTE DE TIP „BIRD STRIKE”/ 1000 MIȘCĂRI PE AEROPORTURI ÎN PERIOADA 2011-2013 (SEMESTRUL I)

ÎN CAZUL EVENIMENTELOR DE TIP WILD LIFE

- Evenimentele de tip „WILD LIFE” au fost raportate în aproape toate lunile anului, cu două vârfuri în lunile mai și septembrie.
- Nu toate raportările au specificat specia animalului implicat în eveniment, dar în marea majoritate a acestora au fost implicați câini, iepuri sau vulpi. Au fost și raportări privind animale de talie mai mare, respectiv căprioare sau mistreți care au intrat în incinta aeroporturilor.
- Deși majoritatea evenimentelor raportate de tip „WILD LIFE” au fost incidente cu efecte minore, în două cazuri acestea s-au soldat cu avarii la trenul de aterizare al aeronavelor.
- În urma acestor incidente, R.A. AACR a elaborat Directiva Aeroportuară DA:3/ 20.12.2011 „Cerințele privind amplasarea și realizarea împrejurimilor perimetrare ale aeroporturilor”.



GRAFICUL NUMĂRULUI DE EVENIMENTE DE TIP „WILD LIFE”/ 1000 MIȘCĂRI PE AEROPORTURI ÎN PERIOADA 2011 – 2013 (31.08.2013)